

運転支援システム
アイサイト (ver.2)

アイサイト(ver.2)はステレオカメラが常に前方を監視し、必要に応じて車両を制御することで安全運転をアシスト。事故ゼロを目指して磨かれた多彩な機能が安心とゆしさを深めます。

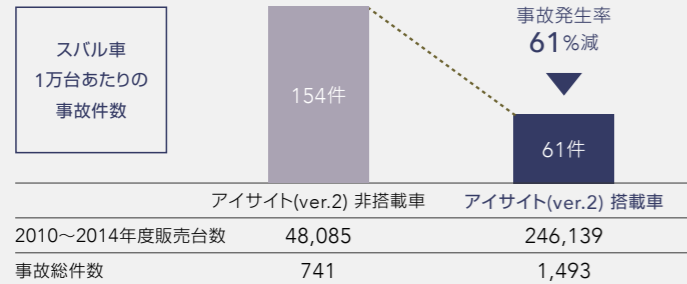


アイサイト(ver.2)の4つの主な機能

- 1** **ブリクラッシュブレーキ*1**
万一の時にブレーキを制御して衝突を回避、または被害を軽減。
- 2** **全車速追従機能付クルーズコントロール**
高速道路や自動車専用道路での広い車速域(0km/h~100km/h)で先行車に追従し、運転の負担を軽減。
- 3** **AT誤発進抑制制御*2**
シフトレバーの入れ間違いやペダルの踏み間違いによる事故を防ぐ。
- 4** **警報&お知らせ機能**
各種の注意喚起によって安全運転をサポート。

*1: 前方車両との速度差が30km/hを超える場合は、アイサイト(ver.2)の性能限界から衝突を回避することはできません。また、前方車両との速度差が30km/h以下であっても、状況によっては衝突が回避できないことやブリクラッシュブレーキが作動しない場合があります。 *2: 前方の壁や障害物の形状、見え方によっては作動しない場合があります。

●全車速追従機能付クルーズコントロールは、高速道路や自動車専用道路でのドライブをより快適に行っていくために、車速と車間距離を適切に制御する運転支援システムです。



アイサイト* 搭載車は非搭載車に対し、
事故発生率が
約6割減。

*2010年度~14年度に日本国内で販売したアイサイト(ver.2)搭載車
*公益財団法人 交通事故総合分析センター(I-TARDA)のデータを基に独自算出



予防安全性能を評価する新たな試験で、**最高ランクを獲得**

国土交通省と独立行政法人 自動車事故対策機構(NASVA)が2015年度に行った安全性能評価試験「予防安全性能アセスメント」で、アイサイト(ver.2)搭載車*が最高ランクを獲得。アイサイト(ver.2)の優れた予防安全性能が高く評価され、「先進安全車プラス(ASV+)」を獲得しました。

*試験車両はCROSSOVER 7 2.5i EyeSight(リヤビューカメラ装着車) *リヤビューカメラはディーラー装着オプションです。

■被害軽減ブレーキ試験:31.9点(32点満点) ■車線はみ出し警報試験:8点(8点満点) ■後方視界情報試験:6点(6点満点)



GOOD DESIGN AWARD 2015
グッドデザイン金賞

2015年度グッドデザイン金賞を
運転支援システムとして初めて受賞しました。

△●アイサイト(ver.2)だけに頼った運転は、絶対に行わないでください。アイサイト(ver.2)は、運転者の判断を補助し、事故被害や運転負担の軽減を目的としています。わき見運転やぼんやり運転などドライバーの前方不注意を防止したり、悪天候時の視界不良下での運転を支援する装置ではありません。また、あらゆる状況での衝突を回避するものではありません。運転時は常に先行車両との車間距離や、周囲の状況、運転環境に注意して必要に応じてブレーキペダルを踏むなど車間距離を保ち、安全運転を心掛けてください。●アイサイト(ver.2)の認識性能・制御性能には限界があります。●その他、アイサイト(ver.2)のご使用について重要な注意事項が記載されておりますので、必ず取扱説明書をお読みください。●アイサイト(ver.2)の詳細は、販売店にお問い合わせください。

写真イラストはすべてイメージで、実際の仕様とは異なる場合があります。

CROSSOVER 7 Active Style

[EXIGA CROSSOVER 7 2.5i EyeSight 特別仕様車]

2.5ℓ DOHC リニアトロニック
AWD(常時全輪駆動)

メーカー希望小売価格(消費税8%込)

2,764,800円

消費税抜き価格 2,560,000円



PHOTO:クリスタルブラック・シリカ



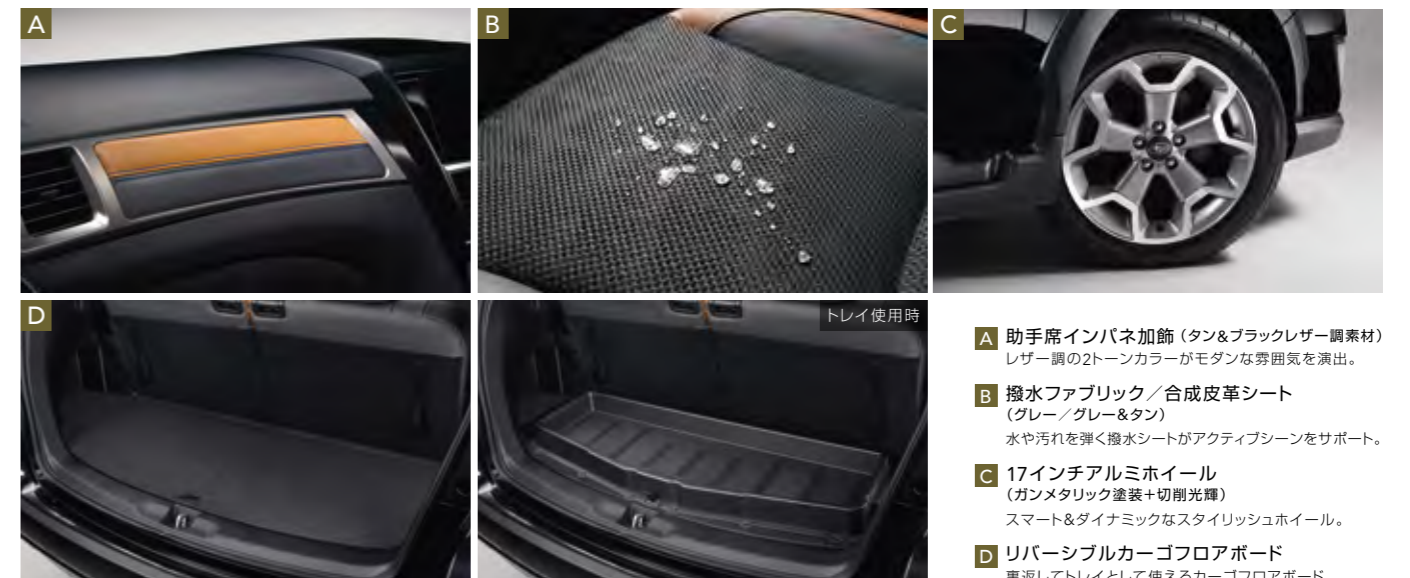
BODY COLOR



クリスタルホワイト・パール (32,400円高・消費税8%込) | プラチナムグレー・メタリック | ダークブルー・パール | クリスタルブラック・シリカ | タングステン・メタリック

●記載価格はメーカー希望小売価格に消費税8%が含まれた総額表示です。●メーカー希望小売価格は参考価格です。販売価格は各販売店が独自に決めていますので、それぞれにお問い合わせください。
●価格はスペアタイヤとタイヤ交換用工具を含む価格です。●価格にはオプションは含まれておりません。●リサイクル料金、税金(消費税を除く)、保険料、登録等に伴う諸費用等は別途必要となります。
●登録等に伴う手続き代行費用については別途消費税が必要となります。△この仕様は断りなく変更する場合があります。●写真はイメージで、印刷インクの性質上、実際の色とは異なって見えることがあります。

SPECIAL EQUIPMENT 主な特別装備



- A** 助手席インパネ加飾(タン&ブラックレザー調素材)レザー調の2トーンカラーがモダンな雰囲気演出。
- B** 撥水ファブリック/合成皮革シート(グレー/グレー&タン)水や汚れを弾く撥水シートがアクティブシーンをサポート。
- C** 17インチアルミホイール(ガンメタリック塗装+切削光輝)スマート&ダイナミックなスタイリッシュホイール。
- D** リバーシブルカーゴフロアボード裏返してトレイとして使えるカーゴフロアボード。

撥水ファブリックシートは耐水仕様ではありません。撥水効果は永久的なものではありません。撥水シーンはイメージです。 8 | 9